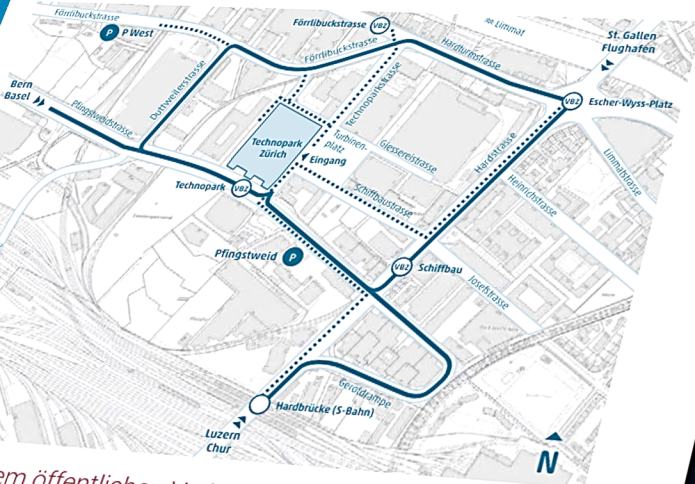


TECHNOPARK® Zürich
Technoparkstrasse 1, 8005 Zürich
+41 44 445 10 10
www.technopark.ch



Anreise mit dem öffentlichen Verkehr
Tram Nr. 4 bis Station Technopark, Fussweg von 2 Minuten
Tram Nr. 17 bis Station Förlibuck, Fussweg von 4 Minuten



IBDNET
Krankheitsbilder und Therapieoptionen
Fortbildung für medizinisches Assistenzpersonal und
IBD-Pflegefachkräfte aus Spital und Praxis

22. OKTOBER 2020

TECHNOPARK ZÜRICH

Luc Biedermann

Leitender Arzt Gastroenterologie

14:05-14:35

Morbus Crohn und Colitis ulcerosa – Krankheitsbilder und Abgrenzung

Luc Biedermann | Henriette Heinrich

2 Kurzvorträge à 12min als Überblick über die Krankheitsbilder MC (LB), UC (CH), Q&A 6':

- *Inzidenz und Prävalenz*
- *Hauptbeschwerden*
- *Lokalisation im Darm*
- *Häufige Komplikationen*
- *Abgrenzung IBD vs. IBS*

14:35-14:55

Die Wichtigkeit von Patienteninformation auf die Lebensqualität – eine Pflegefachfrau berichtet

Laura Bachmann

Vortrag 10'

Q&A 5'

14:55-15:00

Pause

15:00-15:15

Orale Therapieoptionen bei IBD

Cyrill Hess

- 5-ASA
- MTX
- AZA
- *Steroide*
- *Tofacitinib*

15:15-15:30

Biologika bei IBD

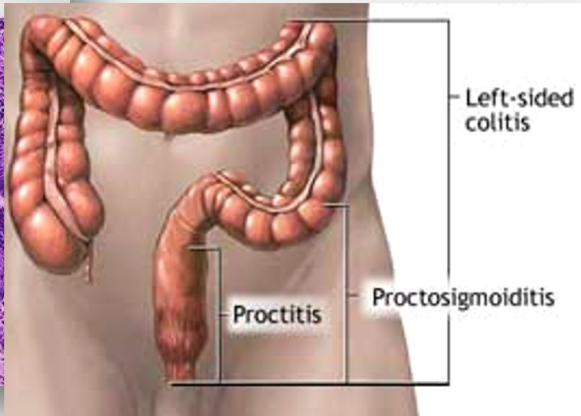
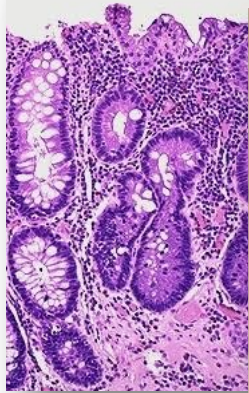
Stephan Vavricka

- *Anti-TNFs und Biosimilar*
- *Ustekinumab (Stelara)*
- *Vedolizumab (Entyvio)*

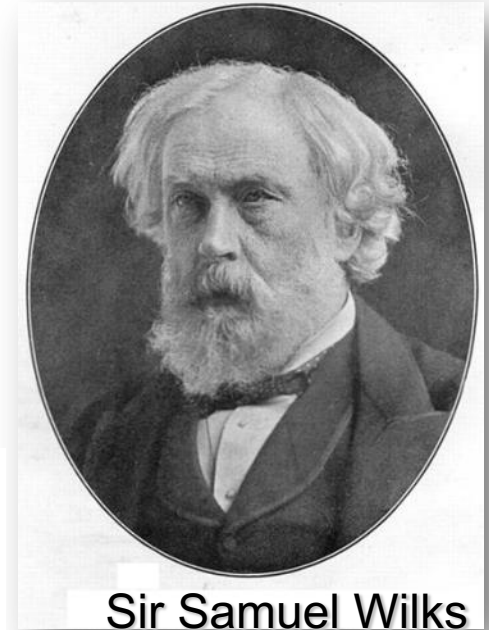
15:30-15:45

Wrap-up, Fragen und Antworten

IBD: ein kurzer Überblick



Burrill B. Crohn (1884–1983)



Sir Samuel Wilks

Colitis ulcerosa + Morbus Crohn





Chronisch entzündliche Darmerkrankungen



Zunehmende Prävalenz

Männer : Frauen ca.



Erkrankungsalter:

1. Häufigkeitsgipfel: 25.-30. Lebensjahr

2. Häufigkeitsgipfel: ca. 60. Lebensjahr

Häufigkeit- Grob und
Simpel:

-0.5% aller Menschen
von IBD betroffen

-ca. 50:50

Crohn/Colitis
ulcerosa

Viele unerkannte Fälle

Angewendet auf Zürich
(380'000 Einwohner)

Diagnostic Delay (Diagnoseverzögerung)
Bei 25 % der Patienten mit Morbus Crohn dauert es länger
als 18 Monate vom Zeitpunkt
des ersten Patientenkontaktes mit dem Hausarzt
bis zur Diagnose

... es **111-935**
... Patienten mit Crohn.

In der Realität sind es sicher mehr: Stadt-Land-Gefälle!

Symptome bei Erstmanifestation

	Colitis ulcerosa	Morbus Crohn
Blutung	80 %	22 %
Diarrhö	90 %	73 %
Bauchschmerzen	47 %	77 %
Fisteln	0 %	40 %
Gewichtsverlust	5 %	54 %
Fieber	1 %	35 %
Anämie	40 %	27 %

Symptome bei Erstmanifestation

	Colitis ulcerosa	Morbus Crohn
Blutung	80 %	22 %
Diarrhö	90 %	73 %
Bauchschmerzen	47 %	77 %
Fisteln	0 %	40 %
Gewichtsverlust	5 %	54 %
Fieber	1 %	35 %
Anämie	40 %	27 %

Morbus Crohn

Speiseröhre
Magen
Zwölffingerdarm

Dünndarm
und
Dickdarm



nur
Dünndarm

nur
Dickdarm

Beteiligung
des
Enddarms

Enddarmkrankung
mit Fissuren/Fisteln/
Abszessen

Colitis ulcerosa

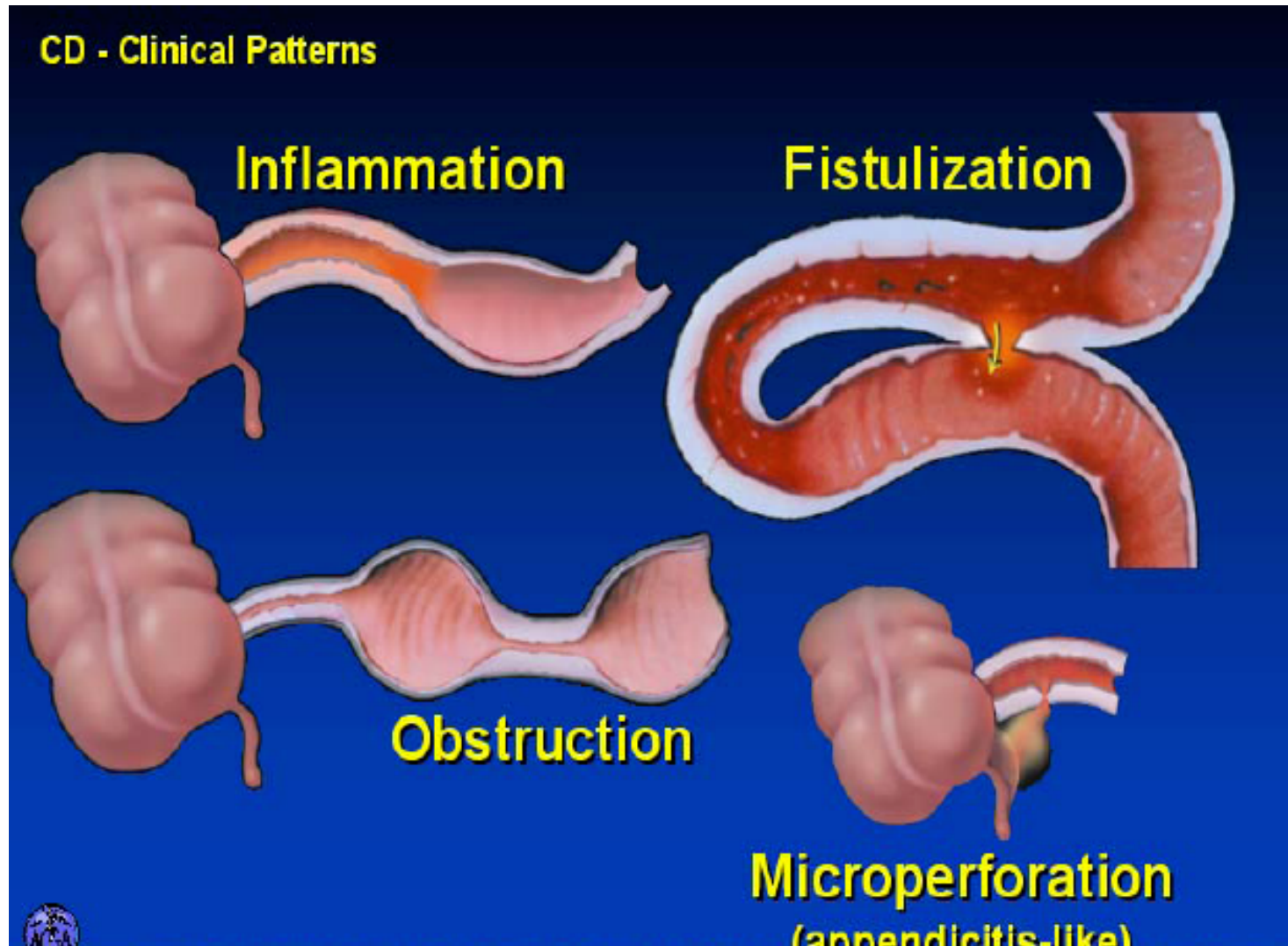


Diagnose – Sicher?

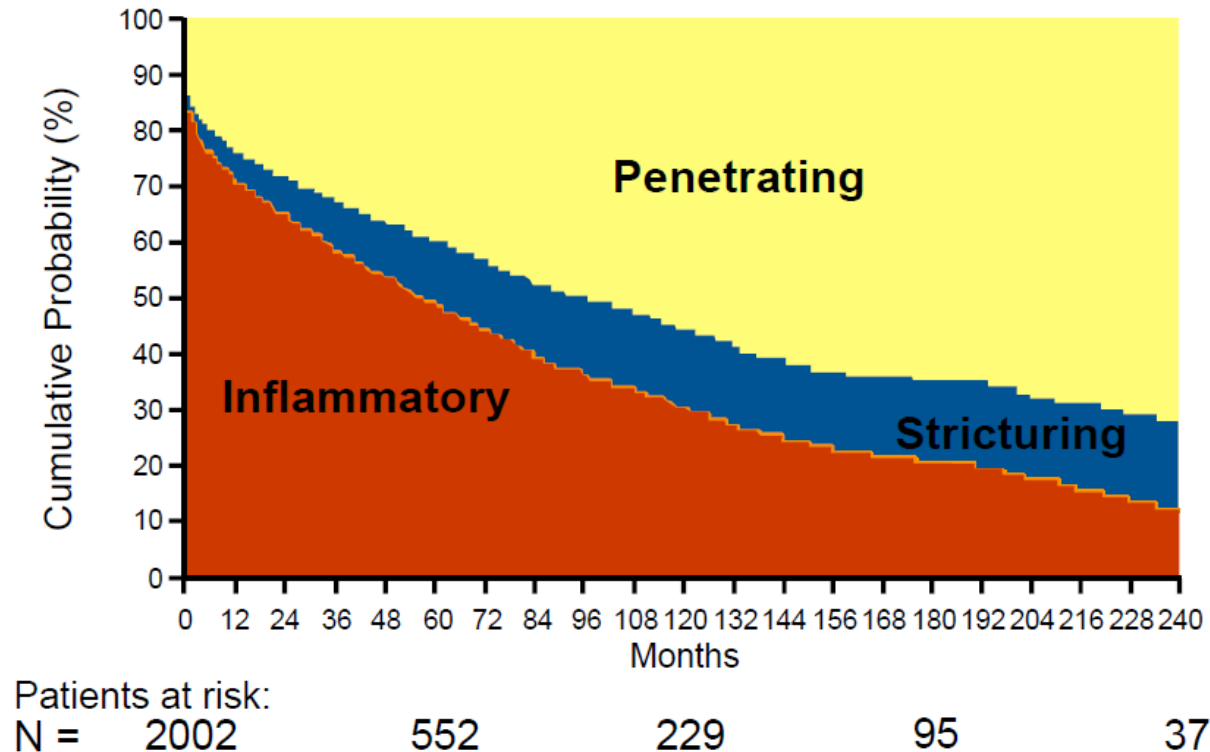


- Diagnose UC: Wie viele im Verlauf zu Crohn oder Colitis unclassified geändert? **43%¹**
- Diagnose Crohn: Wie viele im Verlauf zu UC oder Colitis unclassified geändert? **17%¹**

IBD – Verlaufsformen



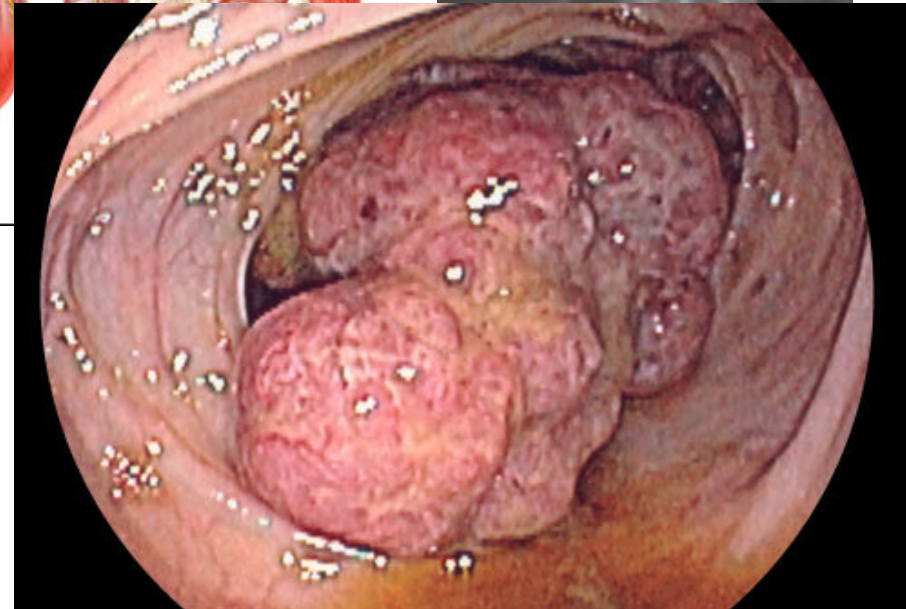
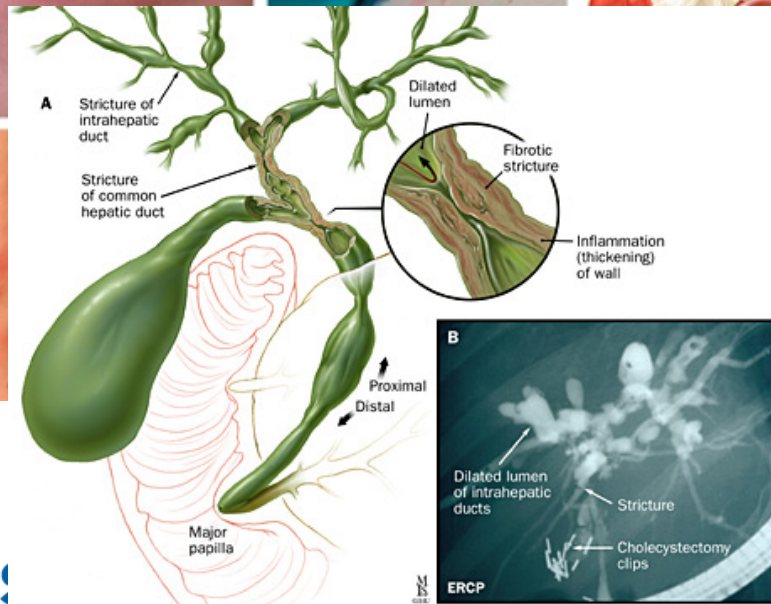
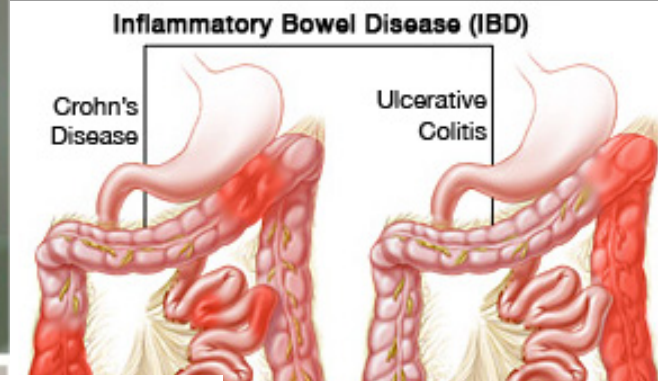
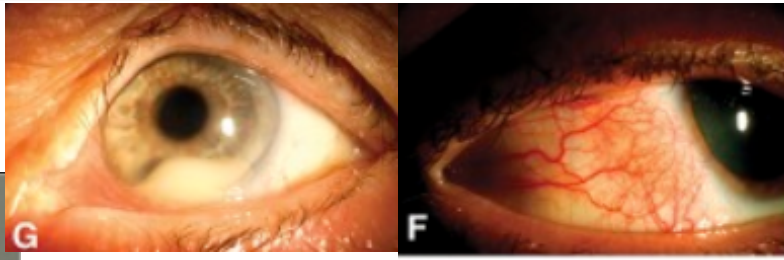
Long-term evolution of disease behavior in CD



Cosnes J et al. *Inflamm Bowel Dis*. 2002;8:244.

Crohn: Komplikationen

IBD – Extraintestinale Manifestationen



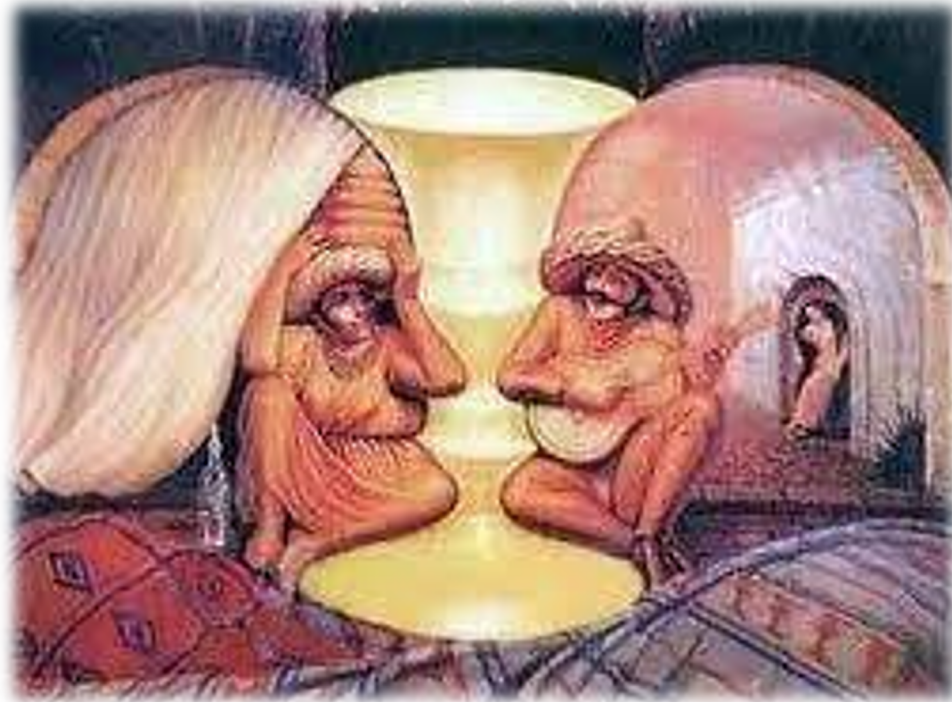


Noch eine
andere Art
der EIM

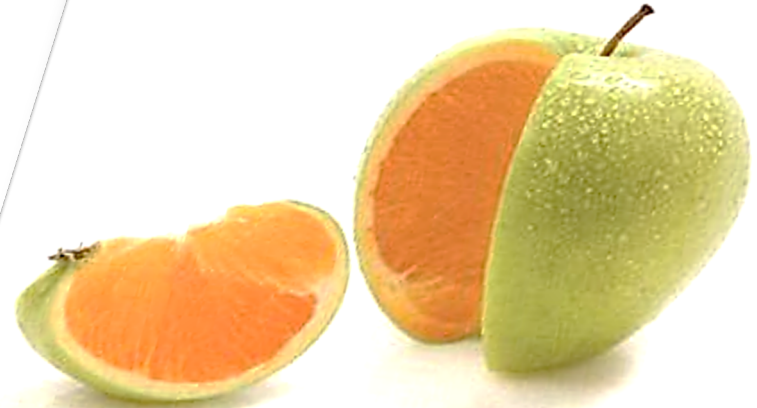


I. Wir Menschen lieben...





SOMETIMES THINGS ARE NOT
WHAT THEY APPEAR TO BE.



- Bis zu 60% aller Patienten mit Crohn erfüllen die Rome Kriterien für ein IBD!
- Interessant: Crohn Patienten mit IBD haben höheres Calprotectin... - ...?

I. Realität – Realität...?

SOMETIMES THINGS ARE NOT
WHAT THEY APPEAR TO BE.



frequency (SF) subscores.

M. Crohn:

- Crohn, Colitis ulcerosa und IBS – kann schwer sein zu unterscheiden. Manchmal überlappend!
- Viele unerkannte bzw. Falsch eingeordnete Fälle – Helft bitte mit, dies zu ändern
- Entwicklung bei Crohn & Co.: da geht was...!



