

Coordinatrice en Médecine Ambulatoire (CMA) Brevet fédéral

Quelles compétences ?
Quelle formation ?

Myrie Pagot, CMA orientation gestion - membre du comité ACMA

Isabelle Moréel, CMA orientations clinique et gestion, trésorière ACMA

IBDnet - Formation continue - Lausanne
09 novembre 2023

CMA - GESTION

Position de cadre

Management du cabinet

Coordination interprofessionnelle

Référante administrative

Gestion d'équipe

Plannings

RH

- Salaires
- Recrutement

CMA - CLINIQUE

Sur délégation d'un médecin

Diagnostic éducatif

Education thérapeutique du patient

Entretien motivationnel

Suivi de protocoles de soins - Guidelines

Case manager - coordination interprofessionnelle

Soutien aux proches

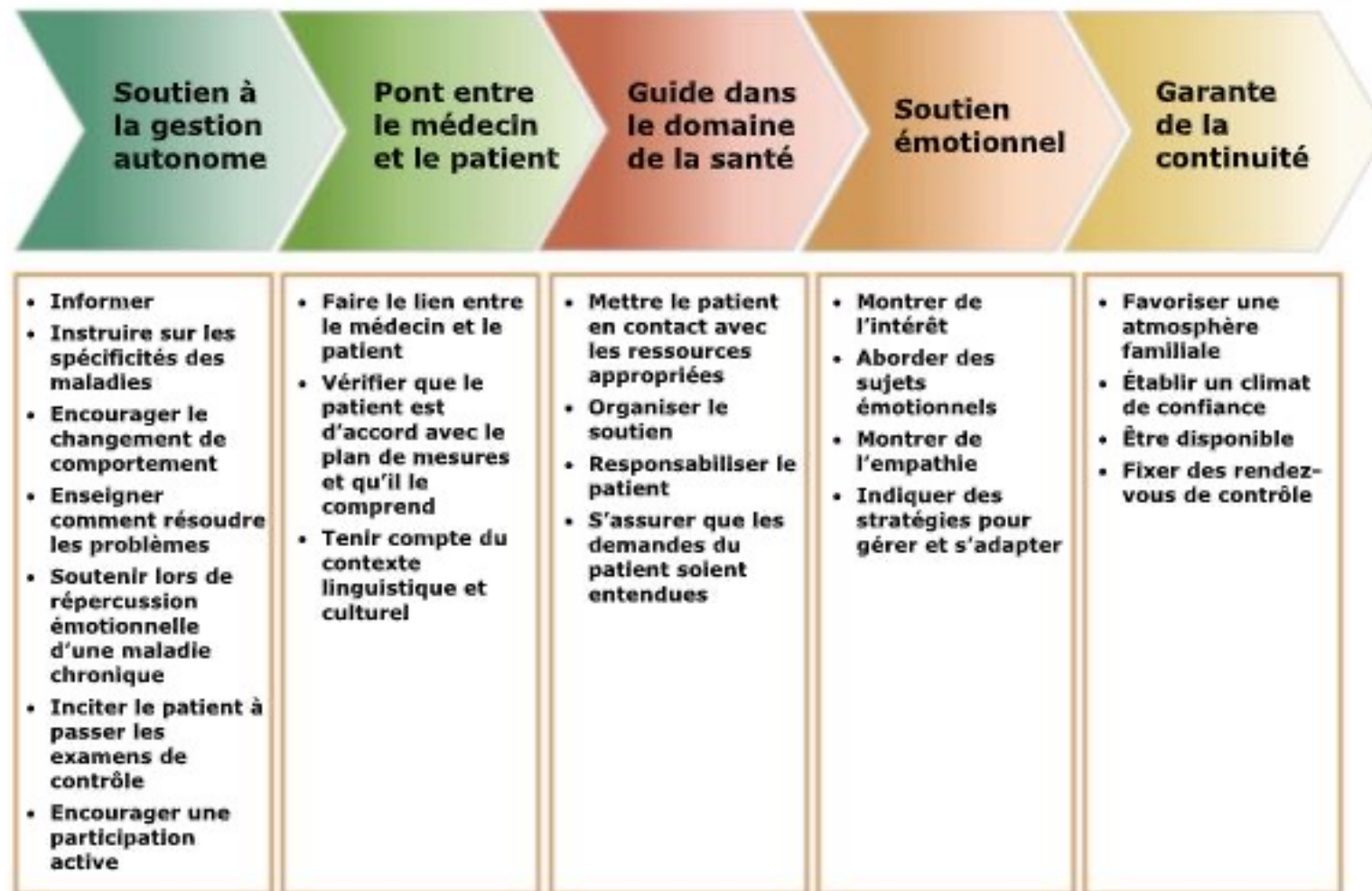


Figure 50: Les cinq tâches de la CMA dans la gestion des soins chroniques (Chronic Care Management)

Schéma tiré du livre de formation « chronic care » pour CMA - Dr Emile Schalch

Qui peut devenir **Coordinatrice en Médecine Ambulatoire?**

- Les assistantes médicales CFC
- Les assistantes médicales DFMS avec autorisation de radiographier
- Avoir suivi le cours de 40 heures de formatrice en entreprise
- Avoir une expérience professionnelle de 3 ans à 100%
- Être en cours d'emploi

Cas particuliers: la commission Odamed statuera selon règlement du SEFRI

Ce qui est **COMMUN** aux 2 Brevets

Espace compétences S.A. à Cully

→ Introduction

1. Chronic Care Management - Module de base I (CCM et compétence du patient)
2. Chronic Care Management Module de base II (Enseignement au patient / l'autogestion)
3. Management de qualité au cabinet médical

→ Validations à la fin de chaque module

→ Encadrements collectifs et individuels

→ Clôture de la formation et son évaluation

Spécificités pour l'orientation Clinique

Espace compétences S.A. à Cully

1 Module obligatoire : Patient Chronique - Diabète

2 Modules à choix :

- a. Patient Chronique - Maladies rhumatismales
- b. Patient Chronique - Maladies cardio-vasculaires
- c. Patient Chronique - Maladies dégénératives du SNC
- d. Patient Chronique - Maladies pneumologiques
- e. Traitement de plaies
- f. Radiologie élargie (ARAM)

-> Validations écrite et orale après chaque module



Association des Coordinatrices/teurs
en Médecine Ambulatoire
avec brevet fédéral

Spécificités pour l'orientation Gestion

Espace compétences S.A. à Cully

2 Modules obligatoires :

1. Management du cabinet médical
2. Gestion du personnel

1 Module à choix :

- a. Comptabilité
- b. Retraitement de dispositifs médicaux (stérilisation selon Odim)
- c. Radiologie élargie (ARAM)
- d. Informatique (actuellement donné qu'en langue allemande)

-> Validation écrite après chaque module (+ pratique pour la RX)

EXAMENS FEDERAUX

- ▶ Envoi de demande de candidature à l'Odamed, 9 mois avant la date d'examens
- ▶ Confirmation d'acceptation du dossier par l'Odamed, 7 mois avant la date d'examens
- ▶ Envoi de deux sujets à choix pour l'étude de cas + du code d'accès à la plateforme d'entraînement pour les examens écrits (informatisés), 4 à 5 mois avant la date d'examens
- ▶ Envoi par la candidate à l'Odamed, l'étude de cas et ses annexes, 30 jours avant la date d'examens
- ▶ Jour J : défense orale de l'étude de cas + passage de l'examen écrit à Zürich

Résumé de la formation

Être en cours d'emploi

3 ans
d'expérience
à 100%

Assistante médicale
CFC /DFMS

Formatrice en
entreprise
40 heures de
formation

Clinique et/ou gestion

120 heures de
formation en
tronc commun
+ 120 heures de
formation dans
les domaines
spécifiques
choisis
+ 300 heures de
travail personnel
+ pratique sous
supervision

Niveau tertiaire
Examen
fédéral - CMA

Formation
continue

Comment pourrais-je me projeter en tant que CMA dans le milieu de la gastro-entérologie ?



Association des Coordinatrices/teurs
en Médecine Ambulatoire
avec brevet fédéral

Merci de votre attention

info@association-cma.ch

Myrie.pagot@association-cma.ch

Isabelle.moreel@association-cma.ch



Association des Coordinatrices/teurs
en Médecine Ambulatoire
avec brevet fédéral